



COMMUNIQUÉ DE PRESSE

Pour diffusion immédiate

873 453 \$ VERSÉS PAR LE SDLE DANS LA DERNIÈRE ANNÉE

Baie-Saint-Paul, le 7 juillet 2020 – Au cours de la dernière année, du 1^{er} avril 2019 au 31 mars 2020, le Service de développement local et entrepreneurial a augmenté son impact dans le milieu grâce, entre autres, au Fonds de la région de la Capitale-Nationale. Ce sont 873 453 \$ qui ont été versés aux entreprises de la région, dont 83 % représentent des contributions non remboursables, générant des investissements de 10,6 M\$ et permettant le maintien et la création de 400 emplois.

Fonds de développement des territoires (FDT) et Fonds FLI/FLS

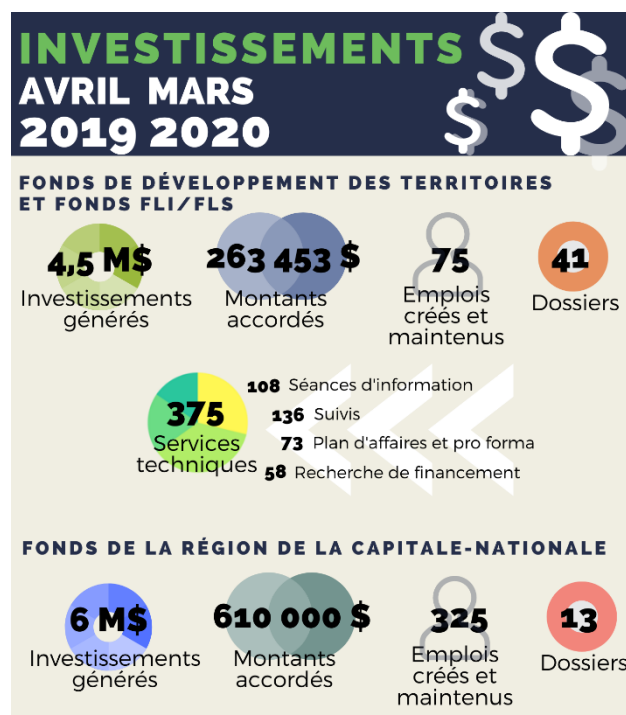
L'année 2019-2020 était la dernière du FDT, faisant maintenant place au nouveau Fonds régions et ruralité (FRR). Au cours de l'année, le SDLE a accordé la somme de 263 453 \$ dans 41 dossiers. Ces investissements ont permis de générer 4,5 M\$ et on créés et maintenus 75 emplois. Parmi ces derniers, six étaient des dossiers en relève d'entreprises.

Fonds de la région de la Capitale-Nationale (FRCN)

Le FRCN a pris une place majeure dans les dossiers traités par l'équipe. Pour la deuxième année du fonds, 610 000 \$ a été remis en contribution non remboursable à 13 entreprises. Les investissements générés sont à la hauteur de 6 M\$ et 325 emplois ont été maintenus et créés.

« L'équipe du SDLE offre un service professionnel et polyvalent aux entrepreneurs, organismes et municipalités de son territoire. Ce soutien est précieux, surtout en période de crise comme actuellement. Notre équipe a su s'adapter très rapidement au contexte sans précédent que nous vivons tout en demeurant proactif dans le développement de nouveaux projets », mentionne Anne Scallon, directrice du SDLE.

L'arrivée du FRR nous permet de maintenir les différents fonds déjà en place et de poursuivre les investissements dans les projets en développement. Pour connaître les services et les fonds disponibles pour les entreprises de la MRC de Charlevoix : mrccharlevoix.ca/services-aux-entreprises/.



Source :

Anne Scallon
Directrice du SDLE
418 435-2639, poste 6902
ascallon@mrccharlevoix.ca